




Consultation PPA - RTE - PA - Révision du PLUi de la CC Pays de Lapalisse

À partir de sigeo-sophie.guidoni@orange.fr <sigeo-sophie.guidoni@orange.fr>

Date Mer 20/08/2025 10:11

À ddt-saudt-planif@allier.gouv.fr <ddt-saudt-planif@allier.gouv.fr>

Cc Contact <contact@cc-paysdelapalisse.fr>; 'SIGEO - Julien BRUN' <sigeo@wanadoo.fr>; rte-cdi-lyon-scet-urbanisme@rte-france.com <rte-cdi-lyon-scet-urbanisme@rte-france.com>

 2 pièces jointes (3 Mo)

Plaquette Prevenir_Construire_2018_Compress.pdf; 2025_97_PA_PLUi_Pays-de-Lapalisse.pdf;

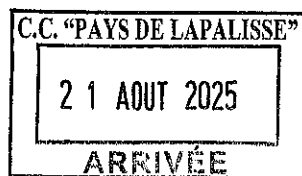
Bonjour Madame Chazelle,

Dans le cadre de la procédure citée en objet, je vous prie de bien vouloir trouver en pièces jointes le courrier de réponse et son annexe du Réseau de Transport d'Electricité.

Vous en souhaitant bonne réception,

Bien cordialement,

Sophie GUIDONI



VISA COURRIER		
DE CHABANNES	HANGARD	LASSALLE
COLLANGES	PLANCHE	BRUNIAU



SIGEO - Prestataire RTE – Activité Urbanisme

GUIDONI Sophie – Chargée de mission urbanisme

Aménagement du Territoire - Géomatique & Cartographie

Hydrologie, hydraulique, urbanisme & environnement

13200 Arles

Email direction : sigeo@wanadoo.fr

Email RTE : rte-cdi-lyon-scet-urbanisme@rte-france.com



Merci de considérer l'impact environnemental avant d'imprimer ce message

De : ddt-saudt-planif@allier.gouv.fr [<mailto:ddt-saudt-planif@allier.gouv.fr>]

Envoyé : jeudi 10 juillet 2025 10:07

À : "ars-dt03-delegue-territorial@ars.sante.fr" <ars-dt03-delegue-territorial@ars.sante.fr>; DRAC AUV <raphael.angevin@culture.gouv.fr>; david.pouyet@culture.gouv.fr; "claire.mitton@culture.gouv.fr" <claire.mitton@culture.gouv.fr>; "secretariat.udap03@culture.gouv.fr" <secretariat.udap03@culture.gouv.fr>; "DDETSPP 03 (Direction départementale de l'emploi, du travail, des solidarités et de la protection des populations de l'Allier)" <ddetspp@allier.gouv.fr>; snia-urba-lyon-bf-dgac@developpement-durable.gouv.fr; "france.buard@onf.fr"

<france.buard@onf.fr>; urbanisme-rm@grtgaz.com; "blg-grt-do-travauxiersboiteexterne@grtgaz.com" <blg-grt-do-travauxiersboiteexterne@grtgaz.com>; RTE-CDI-LYON-SCET-URBANISME <rte-cdi-lyon-scet-urbanisme@rte-france.com>; "olivier.delaire@sncf.fr" <olivier.delaire@sncf.fr>; marie.boisson@sncf.fr; lucie.mazeau@eptb-loire.fr; "ud-cap-icpe03 - DREAL Auvergne-Rhône-Alpes/UD-CAP" <ud-cap-icpe03.dreal-ara@developpement-durable.gouv.fr>; ciddae.dreal-auvergne-rhone-alpes@developpement-durable.gouv.fr

Objet : Consultation des services de l'État révision du PLUi Pays de Lapalisse

EXPÉDITEUR EXTERNE: Ne cliquez sur aucun lien et n'ouvrez aucune pièce jointe à moins qu'ils ne proviennent d'un expéditeur fiable, ou que vous ayez l'assurance que le contenu provient d'une source sûre.

Bonjour,

Je vous prie de trouver ci-joint, la consultation des services de l'État concernant le projet de révision du PLUi du Pays de Lapalisse

Merci de bien vouloir transmettre votre avis à l'adresse suivante : ddt-saudt-planif@allier.gouv.fr avant **lundi 01 septembre 2025**.

Cordialement. --

--

Caroline CHAZELLE

Secrétaire de Service

SAUDT

DDT 51 boulevard St Exupéry CS 30110 03403 YZEURE

Tel : 04 70 48 77 68

www.allier.gouv.fr



**PRÉFET
DE L'ALLIER**

*Liberté
Égalité
Fraternité*

Direction Départementale des Territoires de l'Allier

"Ce message est destiné exclusivement aux personnes ou entités auxquelles il est adressé et peut contenir des informations privilégiées ou confidentielles. Si vous avez reçu ce document par erreur, merci de nous l'indiquer par retour, de ne pas le transmettre et de procéder à sa destruction.

This message is solely intended for the use of the individual or entity to which it is addressed and may contain information that is privileged or confidential. If you have received this communication by error, please notify us immediately by electronic mail, do not disclose it and delete the original message."



VOS RÉF. Consultation du 10/07/2025
NOS RÉF. TER-ART-2025-03138-CAS-
212061-T7F3X6
INTERLOCUTEUR : RTE-CDI-LYON-SCET-URBANISME
TÉLÉPHONE : 04.27.86.27.47
E-MAIL : rte-cdi-lyon-scet-urbanisme@rte-france.com

DDT ALLIER

51 boulevard Saint-Exupéry
CS 30110
03403 Yzeure

A l'attention de Mme Chazelle
ddt-saudt-planif@allier.gouv.fr

OBJET : PA – Révision du PLUi de la **CC**
Pays de Lapalisse

Lyon, le 18/08/2025

Madame la Préfète de l'Allier,

Nous accusons réception du dossier du projet de révision du **PLUI de la Communauté de communes Pays de Lapalisse** arrêté par délibération en date du 02/07/2025 et transmis pour avis le 10/07/2025 par votre service.

RTE, Réseau de Transport d'Électricité, est le gestionnaire du réseau de transport d'électricité à haute et très haute tension sur l'ensemble du territoire métropolitain. Dans ce cadre, RTE exploite, maintient et développe les infrastructures de réseau et garantit le bon fonctionnement, la sécurité et la sûreté du système électrique dans le respect, notamment, de la réglementation technique (l'arrêté technique du 17 mai 2001 fixant les conditions techniques auxquelles doivent satisfaire les distributions d'énergie électrique).

A cet égard, nous vous informons que, sur le territoire couvert par ce document d'urbanisme, sont implantés des ouvrages du réseau public de transport d'électricité dont vous trouverez la liste ci-dessous.

Il s'agit de :

Liaisons aériennes 400 000, 225 000 et 63 000 Volts :

Ligne aérienne 400kV N0 1 BAYET - GREPILLES
Ligne aérienne 400kV N0 2 BAYET - GREPILLES

Ligne aérienne 225kV N0 1 FONT (LA)-RIORGES

Ligne aérienne 63kV N0 1 FONT (LA)-ST-PRIX

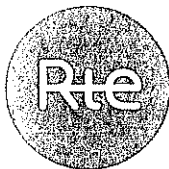
Centre Développement & Ingénierie de Lyon
Service Concertation Environnement Tiers
1, rue Crépet
69007 LYON
TEL : 04.27.86.26.01

www.rte-france.com



Page 1 sur 5

05-09-00-COUR



Poste de transformation 63 000 Volts :

POSTE 63kV NO 1 ST-PRIX

Au regard des éléments précités, et afin de préserver la qualité et la sécurité du réseau de transport d'énergie électrique (infrastructure vitale), de participer au développement économique et à l'aménagement des territoires ainsi que de permettre la prise en compte, dans la planification d'urbanisme, de la dimension énergétique, RTE attire votre attention sur les observations ci-dessous :

1/ Le report des servitudes d'utilité publique (servitudes I4)

1.1 Le plan des servitudes

En application des articles L. 151-43 et L. 152-7 du Code de l'Urbanisme, il convient d'insérer en annexe du PLUI les servitudes d'utilité publique affectant l'utilisation du sol, que constituent les ouvrages électriques listés ci-dessus (servitudes I4), afin que celles-ci puissent être opposables aux demandes d'autorisation d'occupation du sol.

Conformément aux articles L. 133-1 à L. 133-5 du Code de l'urbanisme, un Portail national de l'urbanisme au sein duquel seront insérées les servitudes d'utilités publiques affectant l'utilisation du sol existe. Vous pourrez vous y reporter sur le site du Géoportail qui sera alimenté au fil de l'eau par tous les acteurs bénéficiant de telles servitudes.

Le tracé du générateur et l'emprise de l'assiette de notre servitude codifiée I4 sont disponibles en téléchargement sur le Géoportail de l'urbanisme directement accessible via ce lien :

<https://www.geoportail-urbanisme.gouv.fr/>

Il est donc possible de télécharger ces données et de les apposer au plan de servitude en annexe du PLU.

Après étude du plan de servitudes, nous constatons que les ouvrages électriques cités ci-dessus sont bien représentés.

1.2 La liste des servitudes

Compte tenu de l'impérative nécessité d'informer exactement les tiers de la présence de ces ouvrages (sécurité et opposabilité), et en particulier dans le cadre de l'instruction des demandes d'autorisation du sol, il convient de noter, au sein de la liste des servitudes, l'appellation complète et le niveau de tension des servitudes I4, ainsi que le nom et les coordonnées du Groupe Maintenance Réseaux chargé de la mise en œuvre des opérations de maintenance sur le territoire de la CC Pays de Lapalisse :

**RTE
Groupe Maintenance Réseaux Auvergne
14, boulevard Gustave Flaubert
63010 CLERMONT-FERRAND CEDEX 1**

Nous constatons que ces éléments sont correctement reportés en annexe du document d'urbanisme.



Rte

Le réseau
de transport
d'électricité

Prévenir
pour mieux
construire

INFORMEZ RTE

**des projets de construction à proximité
des lignes électriques
à haute et très haute tension**

PRÉVENEZ RTE pour mieux instruire

Il est important que vous informiez RTE, Réseau de transport d'électricité, lors de toute demande d'autorisation d'urbanisme, et ce afin de vous assurer de la compatibilité de vos projets de construction avec la présence des ouvrages électriques existants.

C'est en effet au cas par cas que les distances de sécurité à respecter sont déterminées, selon diverses prescriptions réglementaires* et en fonction des caractéristiques des constructions.

Le saviez-vous ?

UNE COMMUNE SUR DEUX EST CONCERNÉE
PAR UNE SERVITUDE I4**
ALORS, SI C'EST LE CAS DE VOTRE
COMMUNE, CONTACTEZ-NOUS !

QUELS PROJETS DE CONSTRUCTION SONT CONCERNÉS ?

- Tous les projets situés à moins de 100 mètres d'un ouvrage électrique aérien ou souterrain de RTE.

QUELS SONT LES DOSSIERS CONCERNÉS ?

- Les instructions (permis de construire, certificat d'urbanisme...).
- Les « porter à connaissance » et les « projets d'arrêt » (Plan Local d'Urbanisme...).

Quels que soient les travaux effectués, la présence à proximité d'une ligne électrique haute et très haute tension est une contrainte à prendre en compte (réfection toiture, pose d'antenne, peinture, ravalement de façade, élagage...).

OÙ TROUVER L'IMPLANTATION DES OUVRAGES ÉLECTRIQUES RTE ?

- Sur le plan des servitudes I4 du plan d'urbanisme de la commune (PLU, cartes communales).

+ de 105 000 km

Sur le cadre de sa mission de service public, RTE, Réseau de transport d'électricité, exploite, maintient et développe le réseau électrique aérien et souterrain à haute et très haute tension.

de lignes en France pour assurer la solidarité entre les régions afin que chacun ait un accès économique, sûr et propre à l'énergie électrique.

* Arrêté interministériel du 17 mai 2001 et Code du travail.

** Servitude I4 : servitude au voisinage d'une ligne électrique aérienne ou souterraine.

CONTACTEZ RTE pour mieux construire

SI VOUS CONTACTEZ RTE...

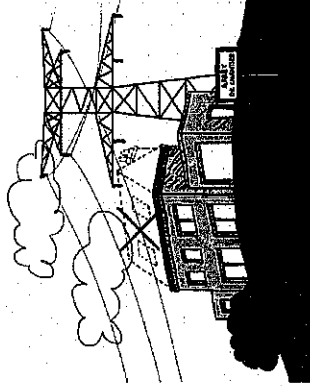
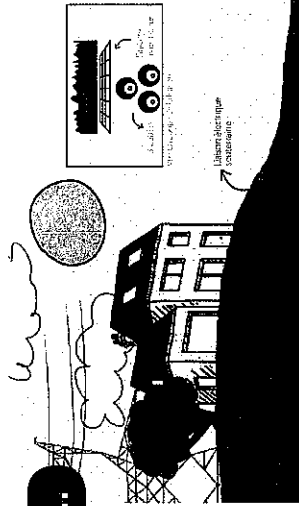
LES GARANTIES

- Projet compatible :
▶ début des travaux.
- Projet à adapter au stade du permis de construire :
▶ début des travaux retardé, mais chantier serein et au final compatible.

SI VOUS NE CONTACTEZ PAS RTE...

LES RISQUES

- L'arrêt du chantier : modification nécessaire du projet même après la délivrance du permis de construire.
- L'accident pendant et après le chantier : construire trop près d'une ligne, c'est risquer l'électrocution par amorçage à proximité d'une ligne aérienne ou l'accrochage de la ligne souterraine avec un engin de chantier.
- La modification ou destruction d'une partie du bâtiment après construction.





Le réseau
de transport
d'électricité

EN RÉSUMÉ

DEMANDE
DE PERMIS DE
CONSTRUIRE



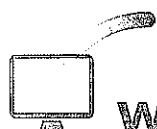
UNE SERVITUDE I4
EST-ELLE
PRÉSENTE SUR
LA ZONE DU
CHANTIER ÉTUDIÉ ?

SI OUI ALORS...



CONTACTEZ RTE !

POUR NOUS CONTACTER



www.rte-france.com



[rte.france](https://www.facebook.com/rte.france)



[@rte_france](https://twitter.com/rte_france)



2/ Le Règlement

Nous vous indiquons que les règles de construction et d'implantation présentes au sein de votre document d'urbanisme ne sont pas applicables aux ouvrages exploités par RTE.

Les ouvrages listés ci-dessus traversent les zones **Ucl, A, N, Nf, Np, Nts** du territoire.

C'est la raison pour laquelle nous vous demandons de bien vouloir indiquer les mentions suivantes dans les chapitres spécifiques de toutes les zones concernées par un ouvrage du réseau de transport public d'électricité :

2.1 Dispositions générales

Les ouvrages du réseau public de transport d'électricité constituent des « *équipements d'intérêt collectif et services publics* » (4^o de l'article R. 151-27 du Code de l'urbanisme), et entrent au sein de la sous-destination « *locaux techniques et industriels des administrations publiques et assimilées* » (4^o de l'article R. 151-28 du même Code). A ce titre, nos ouvrages correspondent à des « constructions techniques nécessaires au fonctionnement des services publics » (article 4 de l'arrêté du 10 novembre 2016 relatif aux sous-destinations) et peuvent ainsi être mentionnés au sein de cet article.

2.2 Dispositions particulières

A) Pour les lignes électriques HTB

S'agissant des occupations et utilisations du sol soumises à des conditions particulières

Il conviendra de préciser que « *les constructions et installations nécessaires aux services publics ou d'intérêt collectif sont autorisées dans l'ensemble de la zone, sous-secteurs compris et que les travaux de maintenance ou de modification de ces ouvrages sont donc également autorisés pour des exigences fonctionnelles et/ou techniques.* »

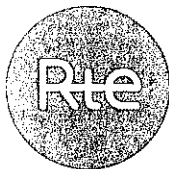
S'agissant des règles de hauteur des constructions

Nos ouvrages haute tension ou très haute tension présents sur ces zones pouvant largement dépasser les hauteurs spécifiées dans le règlement, nous vous demandons de préciser que :

« *La hauteur n'est pas réglementée pour les constructions et installations nécessaires aux services publics ou d'intérêt collectif dans l'ensemble de la zone, sous-secteurs compris et que les travaux de maintenance ou de modification de ces ouvrages sont donc également autorisés pour des exigences fonctionnelles et/ou techniques.* »

S'agissant des règles de prospect et d'implantation

Il conviendra de préciser que les règles de prospect et d'implantation ne sont pas applicables aux lignes de transport d'électricité « HTB » faisant l'objet d'un report dans les documents graphiques et mentionnés dans la liste des servitudes.



B) Pour les postes de transformation

S'agissant des postes de transformations, il conviendra de préciser que « les règles relatives à la hauteur et/ou aux types de clôtures / la surface minimale des terrains à construire / l'aspect extérieur des constructions / l'emprise au sol des constructions / la performance énergétique et environnementale des constructions / aux conditions de desserte des terrains par la voie publique / aux conditions de desserte par les réseaux publics / aux implantations par rapport aux voies publiques / aux implantations par rapport aux limites séparatives / aux aires de stationnement / aux espaces libres ne s'appliquent pas aux constructions et installations nécessaires aux services publics ou d'intérêt collectif que constituent nos ouvrages ».

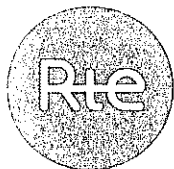
Restant à votre entière disposition pour tout renseignement complémentaire, nous vous prions d'agréer, Madame la Préfète, l'assurance de notre considération très distinguée.

Marie SEGALA
Chef de service Concertation Environnement Tiers

Annexes :

- Liste des ouvrages implantés par commune sur le territoire couvert par le PLUi de la CC Pays de Lapalisse
- Recommandations à respecter aux abords des ouvrages électriques

Copie : Communauté de Communes Pays de Lapalisse contact@cc-paysdelapalisse.fr



**Liste par commune des Ouvrages du Réseau Public de Transport
d'Électricité traversant le Territoire de la CC Pays de Lapalisse :**

BILLEZOTIS

Ligne aérienne 400kV N0 1 BAYET - GREPILLES
Ligne aérienne 400kV N0 2 BAYET - GREPILLES
Ligne aérienne 63kV N0 1 FONT (LA)-ST-PRIX

ISSERPIENT

Ligne aérienne 400kV N0 1 BAYET - GREPILLES
Ligne aérienne 400kV N0 2 BAYET - GREPILLES
Ligne aérienne 225kV N0 1 FONT (LA)-RIORGES

LAPALISSE

Ligne aérienne 63kV N0 1 FONT (LA)-ST-PRIX
POSTE 63kV N0 1 ST-PRIX

LE BREUIL

Ligne aérienne 400kV N0 1 BAYET - GREPILLES
Ligne aérienne 400kV N0 2 BAYET - GREPILLES
Ligne aérienne 225kV N0 1 FONT (LA)-RIORGES

SAINT-CHRISTOPHE-EN-FOURBONNAIS

Ligne aérienne 400kV N0 1 BAYET - GREPILLES
Ligne aérienne 400kV N0 2 BAYET - GREPILLES
Ligne aérienne 225kV N0 1 FONT (LA)-RIORGES

SAINT-ETIENNE-DE-VICO

Ligne aérienne 400kV N0 1 BAYET - GREPILLES
Ligne aérienne 400kV N0 2 BAYET - GREPILLES
Ligne aérienne 225kV N0 1 FONT (LA)-RIORGES
Ligne aérienne 63kV N0 1 FONT (LA)-ST-PRIX

SAINT-PIERRE-LAVAL

Ligne aérienne 400kV N0 1 BAYET - GREPILLES
Ligne aérienne 400kV N0 2 BAYET - GREPILLES

SAINT-PRIX

Ligne aérienne 63kV N0 1 FONT (LA)-ST-PRIX

**Les communes suivantes de la CC Pays de Lapalisse ne sont pas concernées
par les ouvrages du Réseau RTE, il s'agit de :**

ANDELAROCHE
BARRAIS-BUSSOLLES
BERT

DROITURIER
PERIGNY
SERVILLY